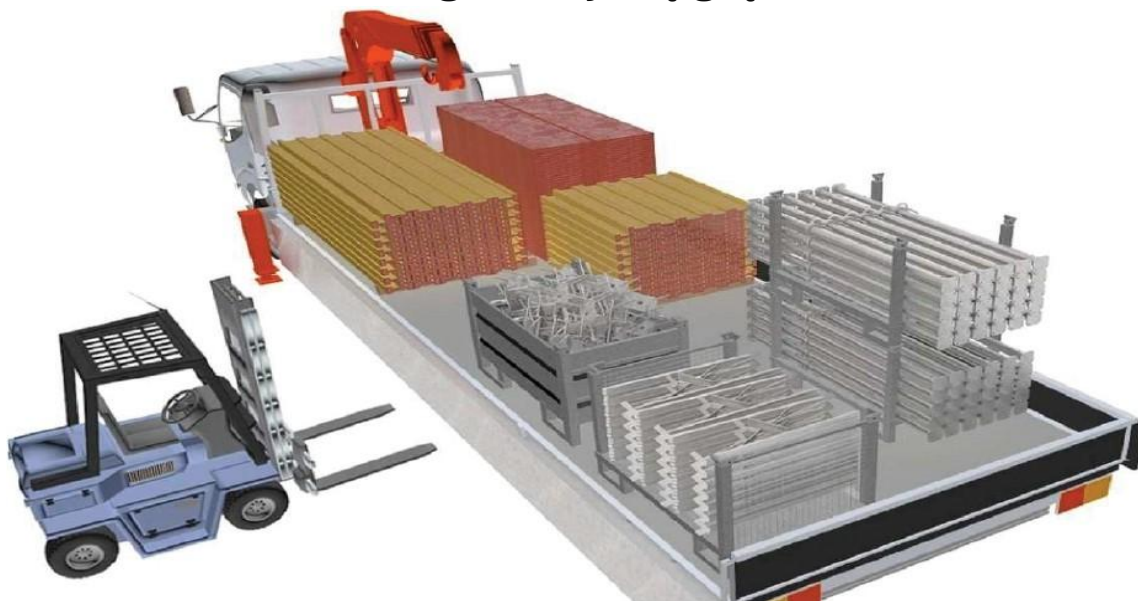


Perdangos klojinių grąžinimo tvarka



Įrangos išdavimas ir priėmimas vykdomas darbo dienomis nuo **8:00 iki 16:00 val.** Nuomotojo sandėlyje.

Klojinių pakrovimas ir iškrovimas vykdomas auto krautuvais. Įrangą grąžinus tam netinkamu transportu (autobusiukais, automobiliais neatsidaranciais bortais ar pan.) NUOMININKAS privalo atsivežti savo darbininkus, kurie iškrautų įrangą sandėlyje. Jeigu netinkamą transportą iškrauna UAB "Transrifus" darbuotojai - imamas papildomas krovimo mokestis.



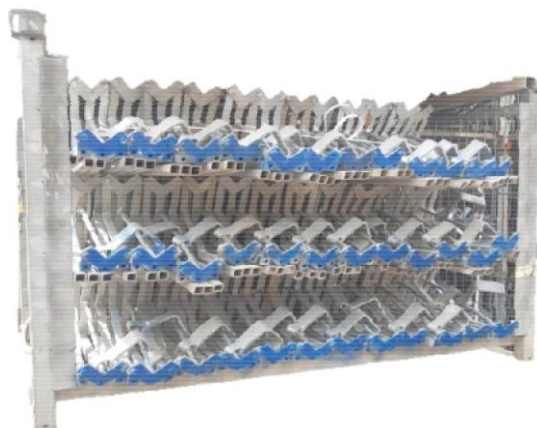
40vnt sandėliavimo stovė

40vnt sandėliavimo stovė

30vnt sandėliavimo stovė

- Medinės sijos rūšiuojamos pagal ilgius.
- Sijos kraunamos prasikeičiančiai 5x5vnt.
- Pakuotėje 50vnt.
- Tarp pakuočių dedamas skersinis joms atskirti.

- Atramos rūšiuojamos pagal ilgius.
NEMAIŠYTI
- Atramos iki 4m ilgio dedamos į sandėliavimo stovus po 40vnt;
- 4m, 5m ir 5,5m ilgio atramos - po 30vnt.



- Trikojai dedami į sandėliavimo dėžes po 40vnt

- Trikojai dedami į sandėliavimo dėžes po 60vnt.



Perdangos plokštės rūšiuojamos pagal ilgius.

Keturšakės galvos dedamos į sandėliavimo dėžes 7x5vnt, dėžėje 140vnt.

Klojinių techninis stovis ir švarumas

Klojinių detalės išduodamos ir priimamos švarios (be betono likučių). Už plokščių valymą imamas papildomas mokestis. Už kitų detalių valymą imamas papildomas mokestis.

Grąžinama įranga negali būti pažeista. Perdangos plokštėse, sijose negali būti sulaužymų ar svetimkūnių (vinys, varžtai). Už svetimkūnių pašalinimą imamas papildomas mokestis.

Už netvarkingai grąžintą įrangą, kuomet reikalingas rankinis iškrovimas ar rūšiavimas, darbai apmokestinami papildomai.

Papildomai apmokestinami darbai netinkamai grąžinus įrangą

Pavadinimas	Mato vnt.	Kaina €, be PVM
Rankinis iškrovimas	Tona	50,00
Detalių rankinis rūšiavimas	Vnt.	2,00
Perdangos plokštės valymas	m ²	1,00-3,00
Perdangos klojinių detalių valymas	Vnt.	1,00-5,00
Svetimkūnių (vinys, varžtai) pašalinimas iš medinių detalių	Vnt.	1,00

* Kainos gali keistis pagal abipusį NUOMININKO ir NUOMOTOJO susitarimą.